

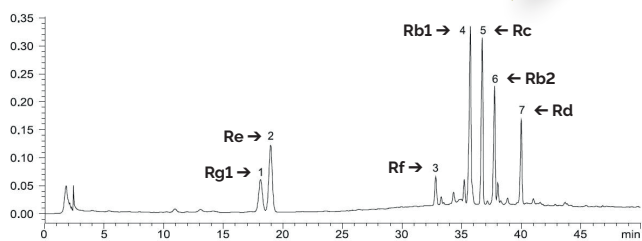
Panax ginseng C.A. Meyer

Estratto secco (biologico) $\geq 12\%$ ginsenosidi

Il ginseng è una pianta spontanea nel Nord-Est della Cina ed in Corea; nella medicina cinese la sua radice antropomorfa è usata da almeno 7000 anni per **sostenere corpo e mente**.



Cromatogramma HPLC dei ginsenosidi in radice di *P. ginseng*



- altezza ed area del picco **Re** sono circa il doppio di **Rg1**;
- **Rf** è caratterizzante; nelle foglie è poco presente o assente;
- i picchi **Rb1**, **Rc**, **Rb2** e **Rd** hanno altezza **decescente** a partire da **Rb1**.

Il **ginseng** radice può essere sofisticato con le foglie; tuttavia, il profilo cromatografico della radice differisce da quello delle foglie, consentendo di garantirne l'autenticità.

L'estratto di ginseng deriva da radici **biologiche**, accuratamente selezionate all'origine, con produzione interamente "**made in EPO**".



Il **ginseng** è una pianta **tonico-adattogena**, cioè aiuta l'organismo a reagire a situazioni di **stress fisico, mentale ed emotivo**. È adatto quindi in caso di **stanchezza, ansia, insonnia** e nella **convalescenza**; migliora le **funzioni cognitive** e la **performance sportiva**. In Cina è una pianta tipicamente impiegata dalle persone anziane; un recente studio dimostra che può migliorare la sintomatologia tipica della **menopausa**. È anche utile per il **metabolismo dei carboidrati**.

 **SereWOMen**TM
plus

 **DNA**[®]
CERTIFIED EXTRACTS



www.eposrl.com

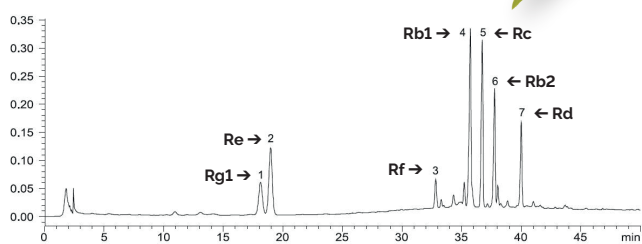
Panax ginseng C.A. Meyer

Organic dry extract $\geq 12\%$ ginsenosides

Ginseng grows spontaneously in Northeast China and Korea; In TCM, its anthropomorphic **root** has been used for at least 7000 years to **support body and mind**.



HPLC chromatogram of the ginsenosides in *P. ginseng* root.



- the height and the area of peak **Re** is about twice compared to **Rg1**;
- **Rf** is distinctive; in the leaf, it is little present or absent;
- the peaks **Rb1**, **Rc**, **Rb2** and **Rd** have **decreasing** height starting from **Rb1**.

Ginseng root can be adulterated with its leaves; however, the chromatographic profile of the root differs from that of the leaves, allowing its authenticity to be guaranteed.

Our ginseng extract comes from **organic roots**, carefully selected at the origin, with production entirely "**made in EPO**".



Ginseng is a **tonic-adaptogenic** plant, that is, it helps the body to react to situations of **physical, mental, and emotional stress**. It is therefore suitable in cases of **fatigue, anxiety, insomnia, and convalescence**; it improves **cognitive functions** and **sports performance**. In China it is a plant typically used by elderly people; a recent study shows that it can improve **menopausal symptoms**. It is also useful for **carbohydrate metabolism**.

 **SereWOMen**TM
plus

 **DNA**[®]
CERTIFIED EXTRACTS



www.eposrl.com